

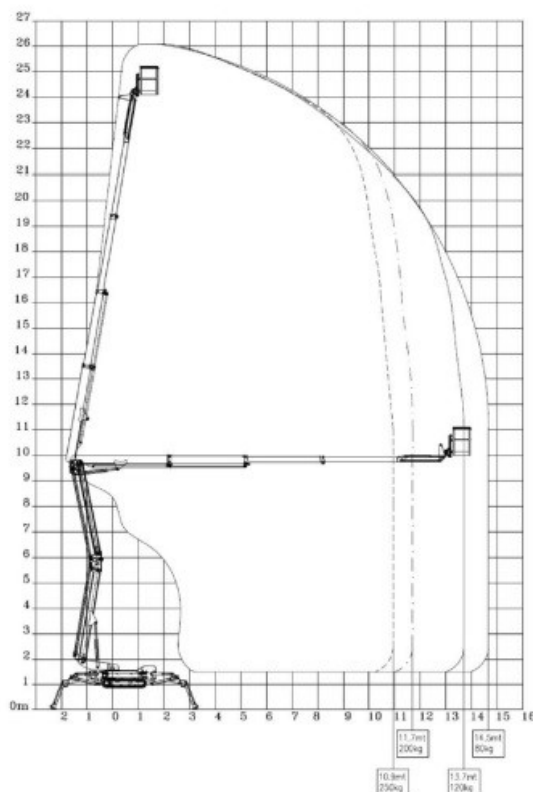
Ketten-Gelenkteleskop-Arbeitsbühne K260 GT



- Stützdruckkontrolle
- Aufstellautomatik
- Innen- und Außeneinsatz
- Fahrwerkssteuerung Funk
- nicht markierende Ketten
- einstellbare Fahrwerksbreite
- Arbeitskorb abnehmbar
- kompakte Bauweise

Technische Daten

Arbeitshöhe	26,00 m
Plattformhöhe	24,00 m
Gesamtgewicht	3.350 kg
Arbeitskorb Traglast max.	250 kg
Seitliche Reichweite 250 kg	siehe Diagramm
Arbeitskorbgröße (LxBxH)	0,80 x 1,30 x 1,10 m
Abstützung beidseitig	4,55 x 5,20 m
Schwenkbereich Oberarm	80°
Arbeitskorb drehbar	2 x 80°
Drehbereich beidseitige Abstützung	340°
Gerätelänge	max. 5,58 m
Gerätebreite	max. 1,50 m
Gerätehöhe	min. 2,00 m
Antriebsart	Benzin- oder Elektroantrieb
Bodenfreiheit	max. 0,25 m
Aufstellgenauigkeit	automatisch
Steigfähigkeit	28 %



Alle technischen Angaben sind Herstellerangaben und können je nach Baujahr und Modell abweichen.
 Alle technischen Angaben sind ohne Gewähr. Technische Änderungen vorbehalten.